

# Stimulants

Connaître et prévenir  
les risques en milieu  
professionnel

## Qu'est-ce qu'un produit psychoactif ?

C'est un produit qui :

- agit sur le cerveau en perturbant le comportement, les sensations, la perception de l'environnement et les capacités à s'y adapter ;
- peut occasionner des effets nocifs ou dangereux sur la santé (physique ou mentale) ;
- peut entraîner une dépendance.

## Qu'est-ce qu'un produit stimulant ?

C'est une substance psychoactive végétale ou chimique qui intensifie l'activité du système nerveux central (accélération du rythme cardiaque). Certains produits sont plus ou moins addictogènes et leurs effets peuvent différer d'une personne à une autre.

## Les produits stimulants

**Amphétamines** : produits de synthèse qui se présentent sous différentes formes : pâte, cailloux, poudre, comprimés ou cristaux. Plusieurs noms : amphet, speed, crystal...

**Boissons énergisantes** : composées essentiellement de caféine, taurine, vitamine B, sucre, édulcorants (ne pas confondre avec les boissons énergétiques).

**Café** : boisson énergisante obtenue à partir des graines torréfiées de diverses variétés de caféier.

**Cocaïne** : substance d'origine végétale, obtenue par transformation de la feuille d'un arbuste, le cocaïer. Elle se présente sous forme de poudre blanche ou de cailloux.

**Ecstasy et MDMA** : produit de synthèse de la famille des amphétamines qui existe sous forme de comprimés aux couleurs et aspects variés, ou sous forme de poudre, gélules ou cristaux appelée MDMA.

**Tabac** : plante qui une fois séchée est proposée à la consommation sous forme de cigarettes, cigares, tabac à rouler...

# Impacts professionnels

Avec les transformations du travail (intensification, individualisation, précarisation...), de nombreux. ses actifs. ves consomment des substances psychoactives afin d'être en forme au bureau, traiter des symptômes gênants ou encore pour se détendre après une journée difficile.

**20 à 30%\***

des accidents de travail surviennent chez des personnes ayant consommé des substances psychoactives (alcool, médicaments psychotropes, cannabis...).

\*Source : Santé publique France, MILDECA

**85%\***

des managers se disent préoccupé.e.s par les conduites addictives et leurs impacts au travail.

\* Source : Santé publique France, MILDECA, OFDT

L'usage de stupéfiants étant interdit par la loi, il n'existe pas dans le Code du travail d'article spécifique traitant de leur usage, cependant l'article L.4121-1 du Code du travail affirme que «Tout employeur est tenu de prendre des mesures pour assurer la sécurité et protéger la santé physique et mentale des travailleurs».

ÊTRE ACTEUR, C'EST SE MOBILISER FACE AUX RISQUES

Chacun.e peut agir à son niveau, que cela soit pour soi, pour un.e collègue, un.e collaborateur.rice, un.e manager. Parlez-en, et sollicitez l'aide des professionnel.le.s : médecin du travail, infirmier.e, assistant.e social.e, encadrant.e, ressources humaines, association ADIXIO, etc.

# Faisons face aux addictions en entreprises

Depuis **1962** dans le domaine de l'aide, de l'accompagnement et de la prévention des addictions en entreprise, l'association ADIXIO apporte des **solutions personnalisées** pour faire face à tous types de dépendances avec ou sans substances.

Par ces actions, ADIXIO intervient dans **une démarche globale** afin de réduire les risques liés aux addictions, d'aider celles et ceux qui le souhaitent à sortir de la dépendance et de soutenir l'entourage familial et professionnel.



## VOTRE CONTACT

**ADIXIO**

82 bis rue Blomet - 75015 PARIS

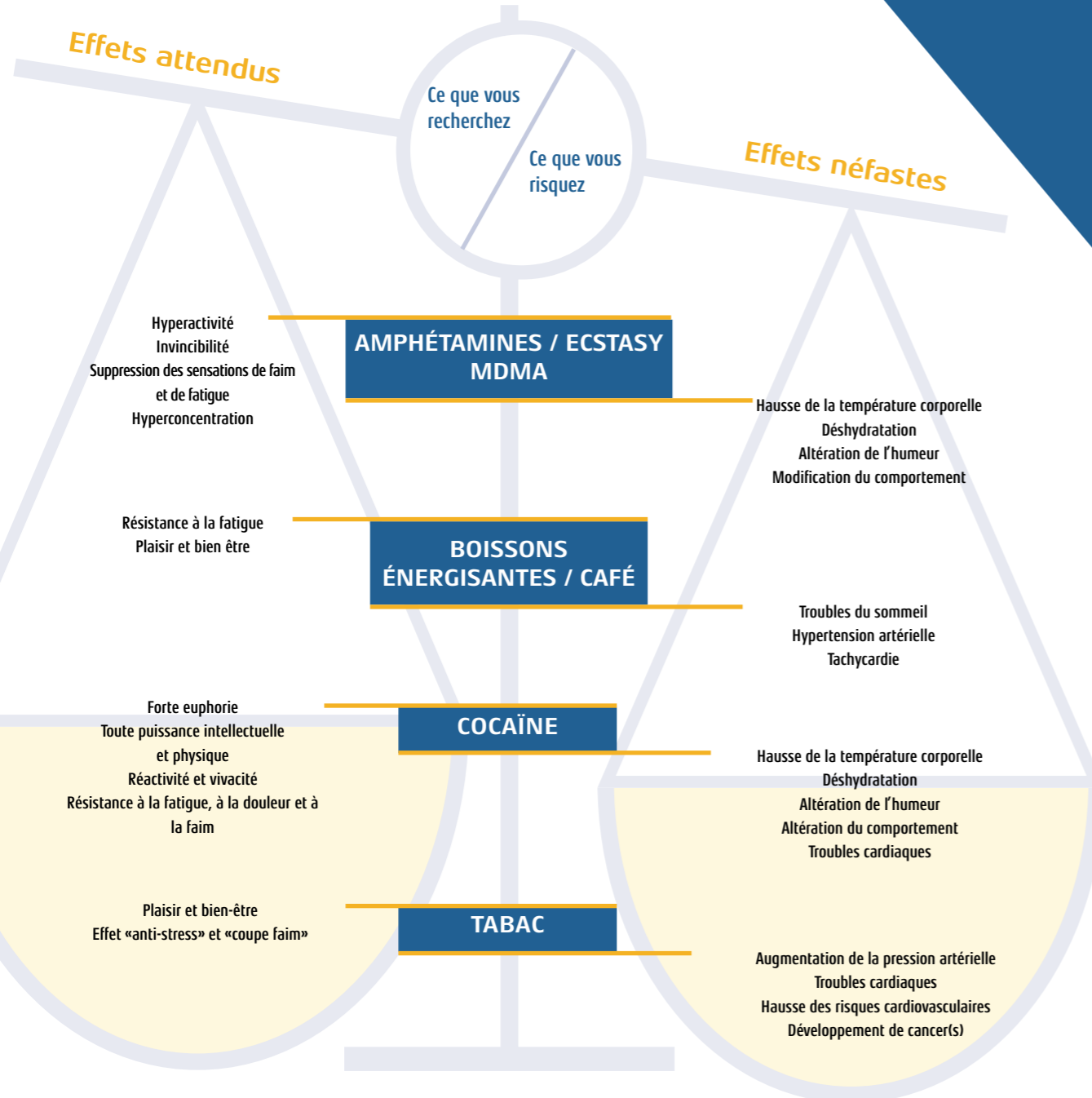
01 53 79 61 61 - [contact@adixio.fr](mailto:contact@adixio.fr)

[www.adixio.fr](http://www.adixio.fr)

Twitter : @ADIXIO2

LinkedIn : ADIXIO

# Quels sont leurs effets ?



## Quels sont les effets sur la conduite d'un véhicule ou d'un engin ?

La consommation de certaines substances psychoactives peut perturber la capacité à conduire un véhicule, même plusieurs heures après leur consommation.

Concernant les médicaments, soyez vigilant.e.s aux pictogrammes sur la boîte qui vous informent des risques potentiels sur la conduite.

### Dépistage des stupéfiants dans le cadre d'un contrôle routier

#### TEST SALIVAIRE

	Détection
Amphétamines Ecstasy MDMA	De quelques minutes à 60 heures
Cocaïne	De quelques minutes à 48 heures

## Et les antidépresseurs...

1

SUBSTANCES PSYCHOACTIVES STIMULANTES PRESCRITES SUITE À UN DIAGNOSTIC MÉDICAL

2

PSYCHOTROPES UTILISÉS POUR TRAITER LA DÉPRESSION

3

NE CONSTITUENT QU'UNE PARTIE DU TRAITEMENT, COMPLÉTÉ PAR UN SUIVI PSYCHOLOGIQUE

Plus d'informations sur notre dépliant «Médicaments psychotropes»

## Pourquoi consommer ?

Il existe autant de raisons de consommer que d'individus :

- > plaisir ;
- > soulagement ;
- > performance...

La probabilité de développer une addiction variera en fonction de l'individu, du contexte et du produit.

### RAPPEL

Les effets et les risques dépendent aussi de la façon de consommer les produits. Ils varient en fonction des individus (hommes ou femmes).

### Polyconsommation

Mélanger certaines substances psychoactives peut accentuer ou diminuer les effets des produits absorbés.

+ de produits  
=  
+ de risques

Pour plus d'informations, consultez notre site : [www.adixio.fr](http://www.adixio.fr)